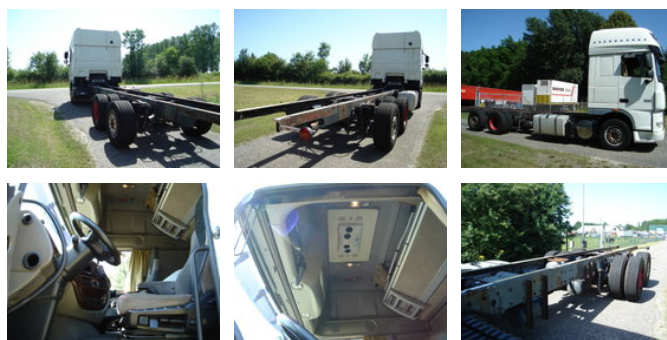


DAF XF 105 SUPERSPACE/460 PK

Allgemeine Merkmale

Marke	DAF
Model	XF 105
Unterkategorie	Fahrgestell LKW
Nummernschild	BX-JP-54
Baujahr	2010
Datum der Erstzulassung	19-02-2010
Farbe	Weiß
Zustand	Gebraucht
Allgemeinzustand	Gut
Kraftstoff	Diesel
Emissionsklasse	Euro 5
Referenz	774



Eigenschaften

Leergewicht	12.255kg
Tragfähigkeit	15.745kg
GVW	28.000kg
Länge	1.040cm
Breite	250cm
Seriennummer	XLRAS48MSOE871282
Zylinderinhalt	12.902cc

DAF XF 105 SUPERSPACE/460 PK

Technische Spezifikationen

Anzahl der Achsen	3
Achsenkonfiguration	6x2
Übertragung	Vollautomatik
Motorleistung	340

Zubehör

- Automat
- Differentialsperre
- Beheizbare Spiegel
- Arbeitsscheinwerfer vorne
- Klimaanlage
- Aluminium-Kraftstofftank
- Zentralverriegelung
- Kühlschrank
- Lufthorn
- Parabolfederung
- Radio/CD-Spieler
- Schlafkabine
- Standheizung
- Bremskraftverstärker
- Fernlicht
- Sonnenschutzklappe
- Cruise control
- Air suspension system
- Disc brakes
- Power steering
- Passenger seat
- Electric windows
- ABS